



Vivre à l'ombre d'un château médiéval en Graisivaudan

L'Atelier des Dauphins

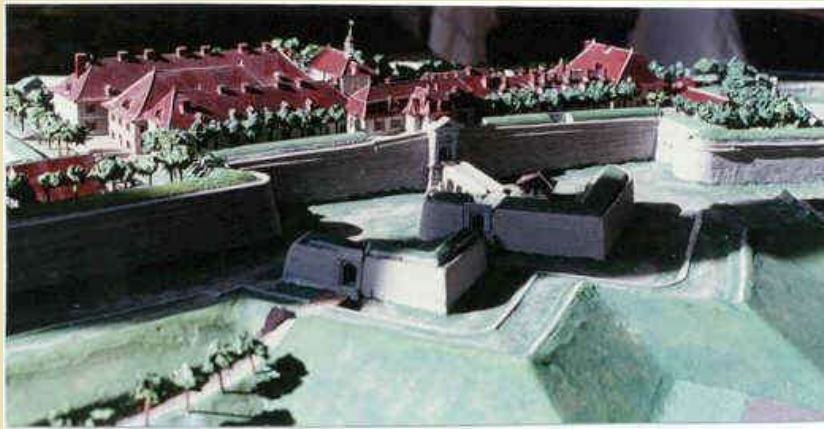
- ✦ Restituer le patrimoine historique du Haut Grésivaudan au travers de maquettes
- ✦ Rôle pédagogique et ludique



L'Atelier des Dauphins

✦ Nos réalisations:

- ❖ Châteaux delphinaux de La Buissière, Bellecombe et Avalon
- ❖ Fort-Barraux au XIXe siècle





Moyen-Age: Fantasmes et Réalités

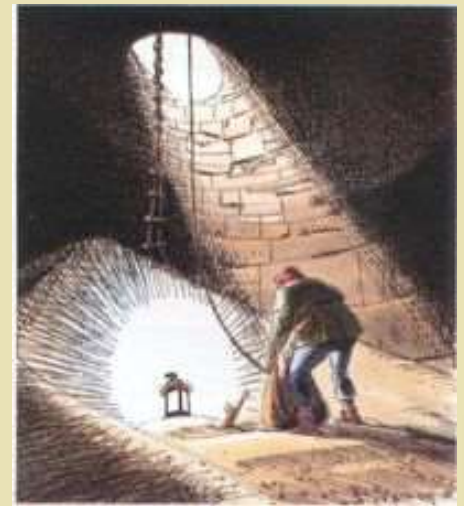
Notre Education Médiévale

- ✦ Le grand tableau de l'école primaire...
- ✦ Hollywood...



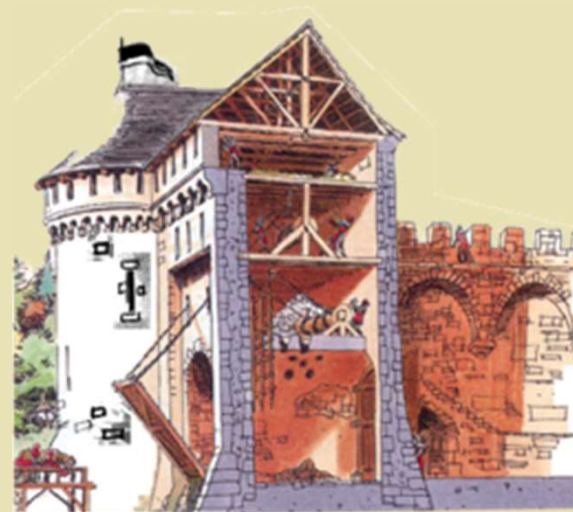
Souterrains et Oubliettes

- ✦ « Le sol du Grésivaudan est un gruyère percé d'innombrables souterrains passant sous l'Isère »
 - ❖ Souterrain du Château Dauphin au Château Bayard
- ✦ Plutôt des caves pour maintenir la nourriture périssable au frais
- ✦ Ou des puits
 - ❖ Fontaine Ste Anne



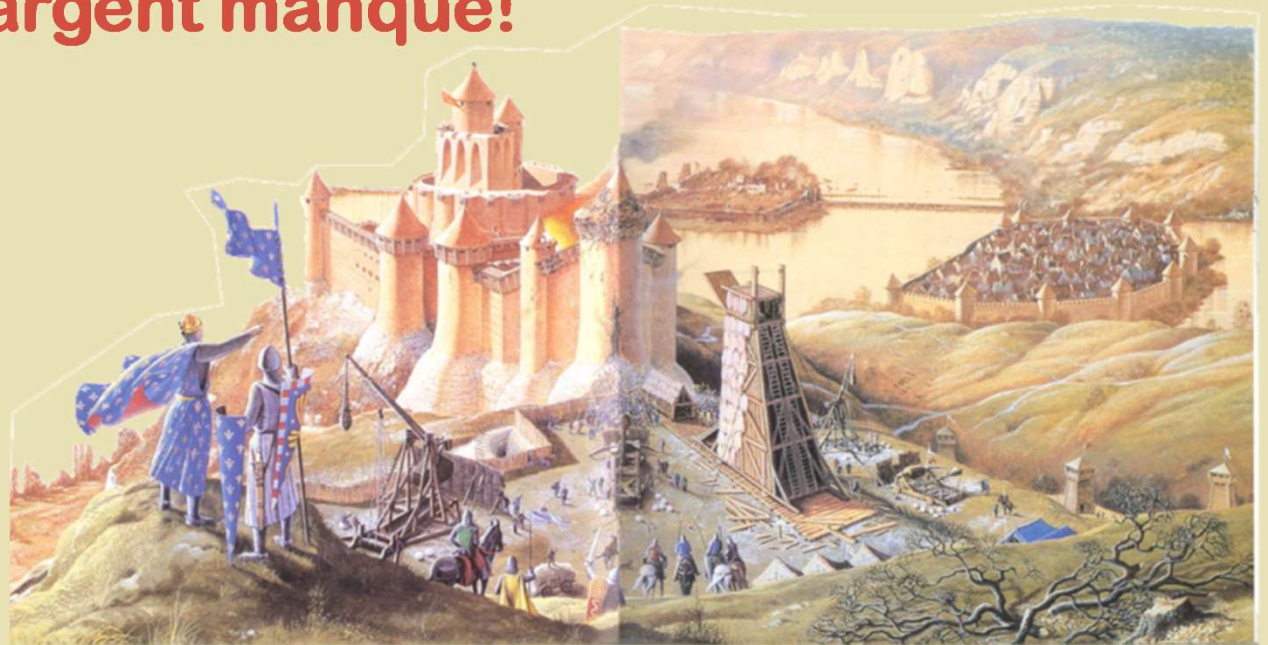
Douves et Ponts-levis

- ✦ C'est parfois vrai pour les châteaux de plaine
- ✦ Les châteaux du Grésivaudan sont des châteaux de montagne, construits sur des hauteurs
 - ❖ Quelques fossés de remblais
- ✦ Le Touvet ?



Catapultes et Tours Mobiles

- ✦ Il faut du temps pour les construire
- ✦ Il faut un « ingénieur » pour superviser les travaux
- ✦ Les 2 coûtent chers
- ✦ ... mais l'argent manque!



L'huile Bouillante

- ✦ L'huile de noix est rare, donc chère
- ✦ Plus sûrement des pierres...
- ✦ ...ou des tonneaux d'excréments!



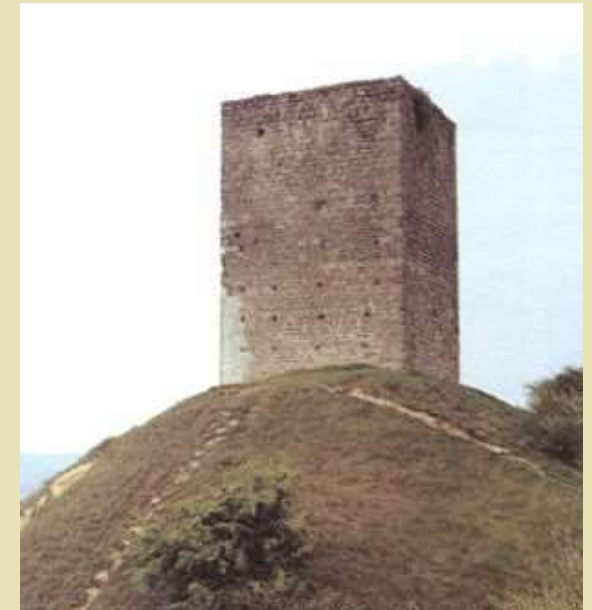


Quelques Repères Historiques

La Création du Dauphiné

✠ 1029: L'archevêque de Vienne cède ses territoires

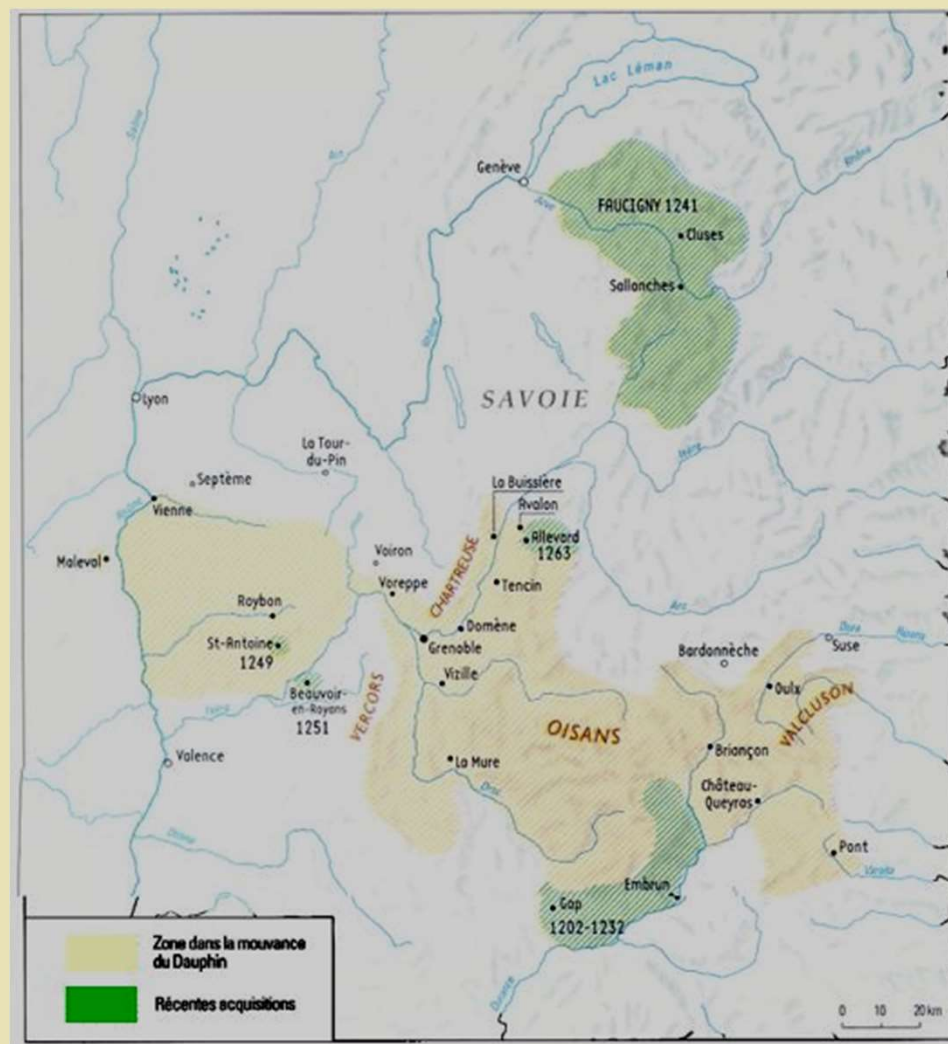
- ❖ Le Sud (futur Dauphiné) à Guigues de Vion, Comte d'Albon
- ❖ le Nord (future Savoie) à Humbert aux Blanches Mains



*La Tour
d'Albon
(Drôme)*

La Création du Dauphiné

- ❖ Pas de continuité géographique des terres des comtes d'Albon
- ❖ Usurpation des terres d'église en Grésivaudan au XIe siècle



Le Nom de Dauphin

- ✦ **Guigues IV (1133-1142) est surnommé Dauphin**
 - ❖ Origine incertaine
 - ❖ Ma version...
- ✦ **Le surnom devient héréditaire**
- ✦ **La principauté est appelée Dauphiné à partir de 1293**
- ✦ **Après le « Transport » de 1349, le Dauphiné devient l'apanage du fils du Roi De France**



*Le Dauphin
Louis II, futur
Roi Louis XI
au XVe siècle*

Les seigneuries du Grésivaudan

✦ Jusqu'au XIIe siècle, les fiefs appartiennent à des petits seigneurs locaux

- ❖ Les Briançon à Bellecombe
- ❖ Les Romestang à Avalon
- ❖ Les Montfort à ...Monfort



✦ La Buissière est partagée entre différentes familles nobles:

- ❖ Les Granges depuis le XIe siècle
- ❖ Les Salvaing, par mariage avec Anne de Chateauneuf en 1140
- ❖ ... et le Dauphin (depuis les usurpations de Guigues Ier vers 1050)



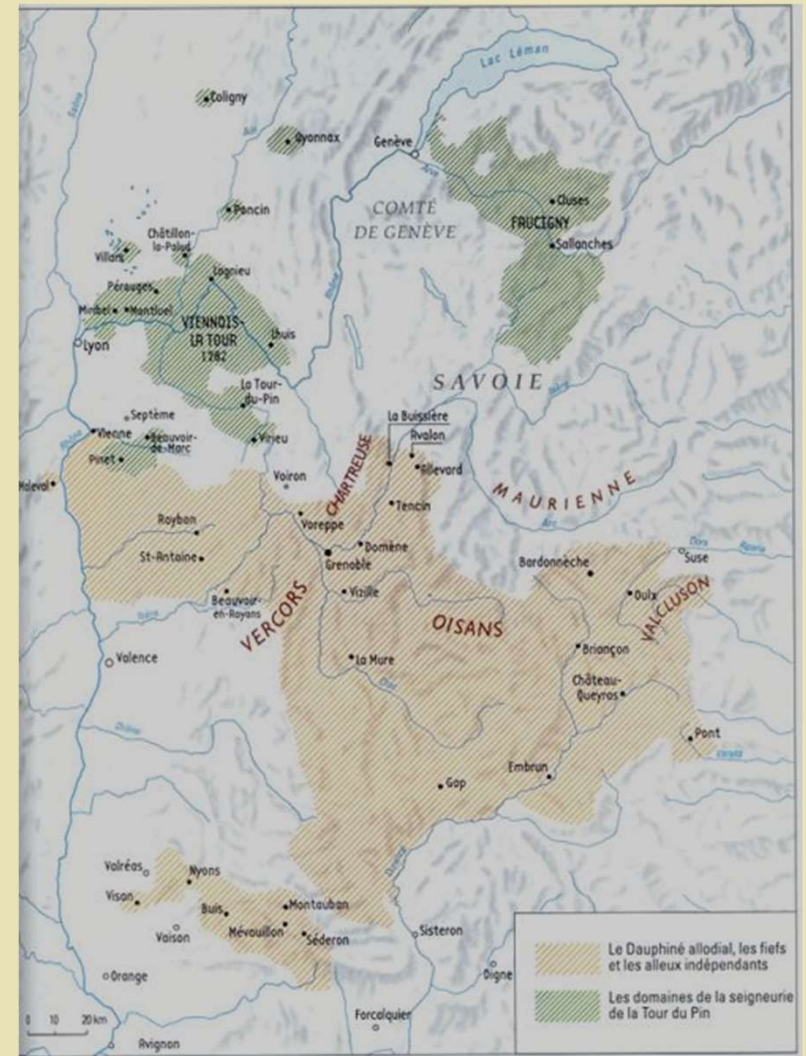
Main-mise sur le Grésivaudan

- ✦ **Guiffrey Salvaing est forcé d'abandonner ses droits sur La Buissière en 1225**
 - ❖ Le Grand Terrail
 - ❖ Transaction de 200 livres (un an de revenus)
- ✦ **Politique d'annexion, volontaire ou forcée des autres mandements**
 - ❖ Avalon en 1230
 - ❖ Allevard en 1249
 - ❖ Morêtél de Mailles en 1251
 - ❖ Bellecombe en 1289



Les Guerres Delphino-Savoyardes

- ✠ **Premier conflit en 1142**
 - ❖ Siège de Montmélian par Guigues IV
- ✠ **Pas de frontière clairement définie**
 - ❖ Voiron, la Côte St André sont savoyards
 - ❖ Le Faucigny, la Tour du Pin sont Dauphinois au XIIIe siècle
- ✠ **Conflits armés sporadiques à partir de 1282**



Les Guerres Delphino-Savoyardes

- ✠ A partir de 1306, la frontière est jalonnée de bourgs fortifiés
 - ❖ Libertés et chartes de franchises pour fixer la population
 - ❖ Impôt spécial (le vingtain) pour l'édification des murs



Les Châteaux et la Paix

- ✦ Les guerres incessantes entre Savoie et Dauphiné se terminent en 1355
 - ❖ 6 ans après la cession du Dauphiné à la France.
- ✦ A partir de cette date, l'entretien onéreux des châteaux ne se justifie plus
 - ❖ ils tombent en ruines
- ✦ Grands travaux de rénovation à la fin du XVe siècle
- ✦ Démolition en 1576 sur ordre du Roi



Utilité des Châteaux

- ❖ Symbole du pouvoir
- ❖ Centre administratif et juridique du Mandement
- ❖ Quel est le bâtiment le plus important du château?

Le Cellier?



Le Donjon?

L'Aula?

Pourquoi des Châteaux en Grésivaudan ?

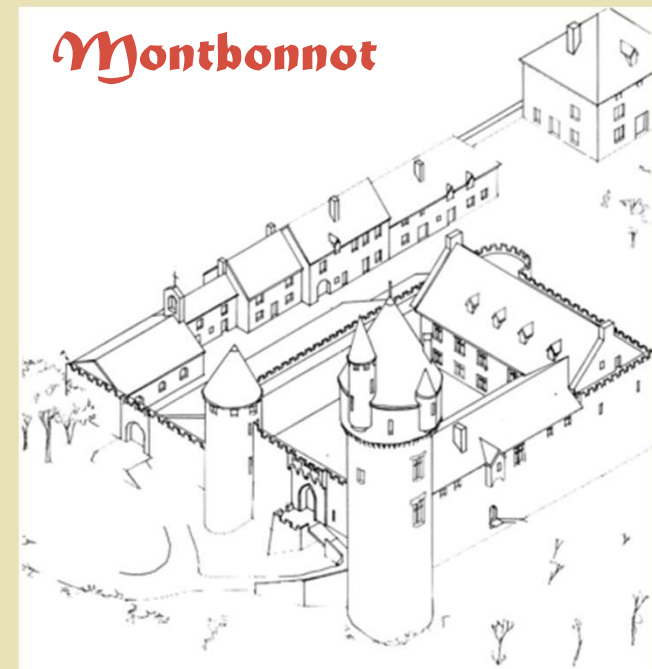
- ✦ Défendre l'accès à Grenoble
- ✦ 2 verrous:
 - ❖ Bellecombe sur la rive droite
 - ❖ Avalon sur la rive gauche



Pourquoi des Châteaux en Grésivaudan ?

✦ Des châteaux dont le rôle défensif diminue avec l'éloignement de la frontière

- ❖ Rive droite:
La Buissière, Le Touvet, La Terrasse, Monfort, Montbonnot, Monfleury
- ❖ Rive gauche: Morêtél de Mailles
- ❖ le territoire de Theys à Domène appartenait au Comte de Genève au Moyen-Age

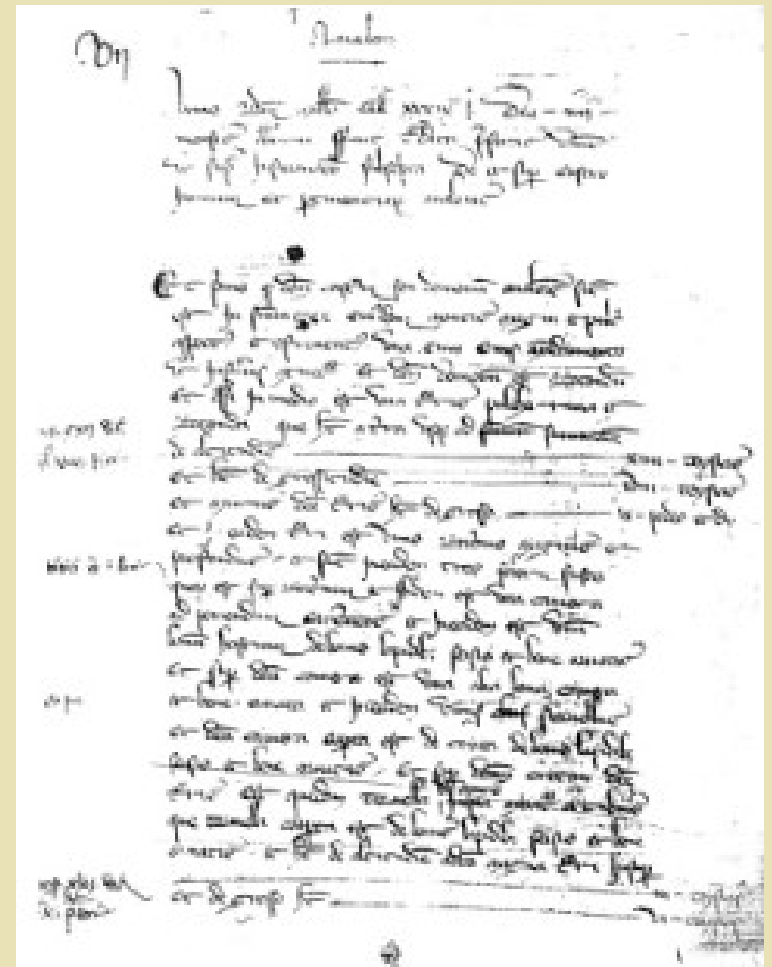




Reconstituer Le Passé

Les Enquêtes de 1339

- ✦ Le Dauphin Humbert II, ruiné, cherche à vendre le Dauphiné au Pape
- ✦ Il fait faire l'inventaire de ses possessions
- ✦ La valeur d'un château est proportionnelle au volume de pierres utilisées
- ✦ Mais les superstructures en bois ne sont pas décrites





Les Plans Cadastreux du Début du XIXe Siècle

- ✦ Précède les grands remembrement des XIXe et XXe siècles
- ✦ Ces plans sont une bonne approximation des paysages du XIVe siècle
- ✦ Le dessin des parcelles suit souvent le tracé des anciens murs d'enceinte



Les Vestiges sur les Sites

✦ Des restes trompeurs

- ❖ Ruines du XVIe siècle
- ❖ Reconstitutions fantaisistes du XIXe siècle



Les Vestiges sur les Sites

- ✦ Nombreux restes des remparts des bourgs fortifiés



Cartes Postales Anciennes

✠ Voir des restes
aujourd'hui disparus

- ❖ Murs d'enceinte
- ❖ ...ou maison-forte.





Châteaux et Bourgs fortifiés

Le château delphinal



Le château delphinal

✦ La tour-maîtresse

- ❖ La tour proprement dite n'est qu'un ouvrage de défense de 26 à 30 mètres de hauteur dont les murs font 3 mètres d'épaisseur.



Bellecombe



La Buissière



Avalon



Le château delphinal

✠ Les bâtiments du donjon

- ❖ Comme dans la plupart des châteaux dauphinois, le châtelain et sa famille vivent dans des bâtiments construits dans la cour du donjon.



Bellecombe



La Buissière



Avalon



Le château delphinal

✦ La basse-cour

- ❖ Inclus les écuries et d'autres communs



Bellecombe



La Buissière



Avalon



L' évolution d'un bourg

✦ Le bourg vieux

- ❖ Fortifié dans la deuxième moitié du XIIIe siècle par un mur de 360 mètres.
- ❖ Percé de deux belles portes.
- ❖ Au moins deux maisons-fortes y sont construites.



L' évolution d'un bourg



L' évolution d'un bourg

✦ La barbacane

- ❖ Un enclos en arc de cercle ceinture le donjon au Sud et à l'Est.
- ❖ Une poterne s'ouvre vers l'ouest



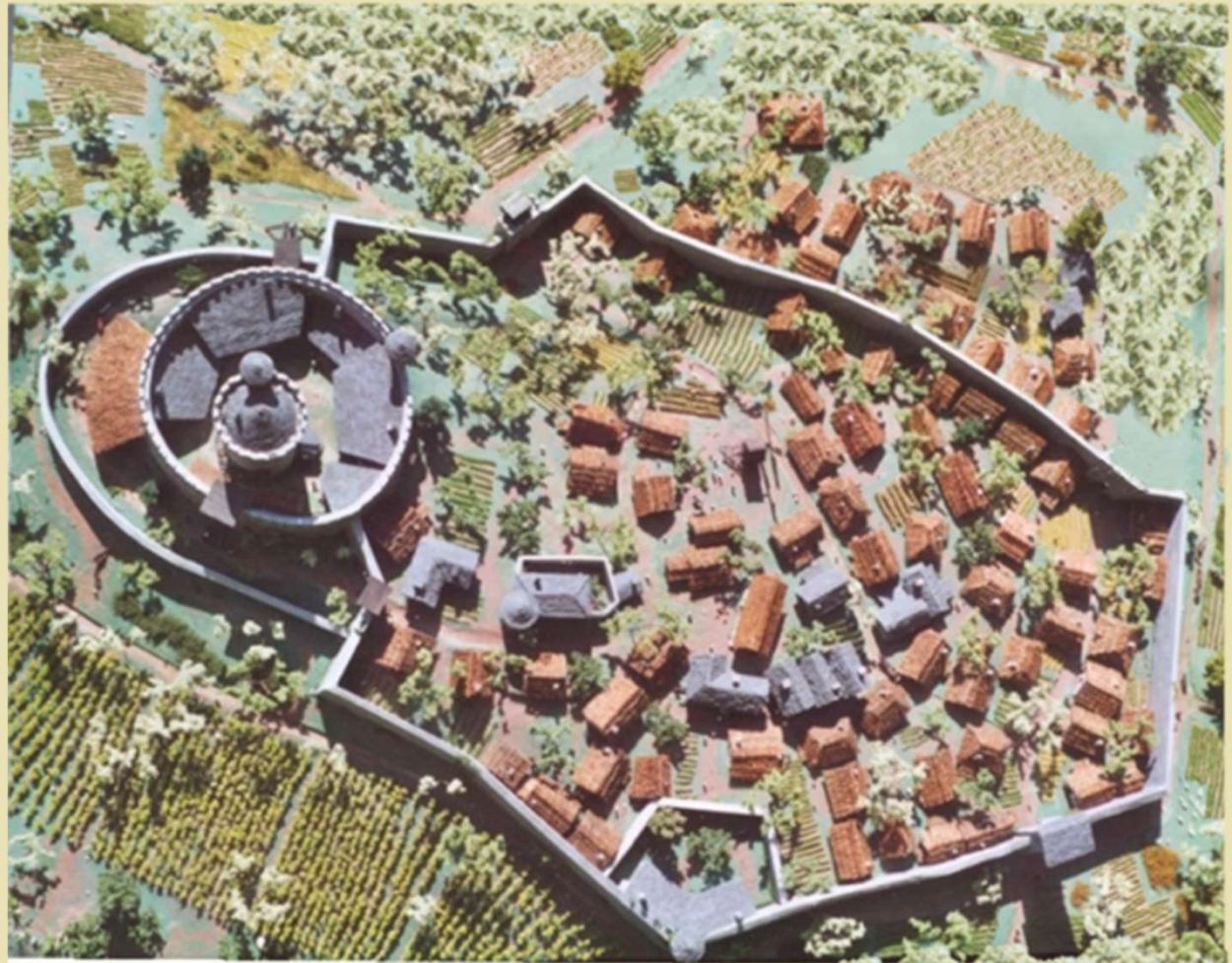
L' évolution d'un bourg



L' évolution d'un bourg

✦ Le faubourg

- ❖ Avec l'expansion du début du XIV^e siècle, le bourg vieux devient trop petit pour abriter toute la population
- ❖ De nombreuses maisons se construisent hors les murs vers l'Ouest



L' évolution d'un bourg

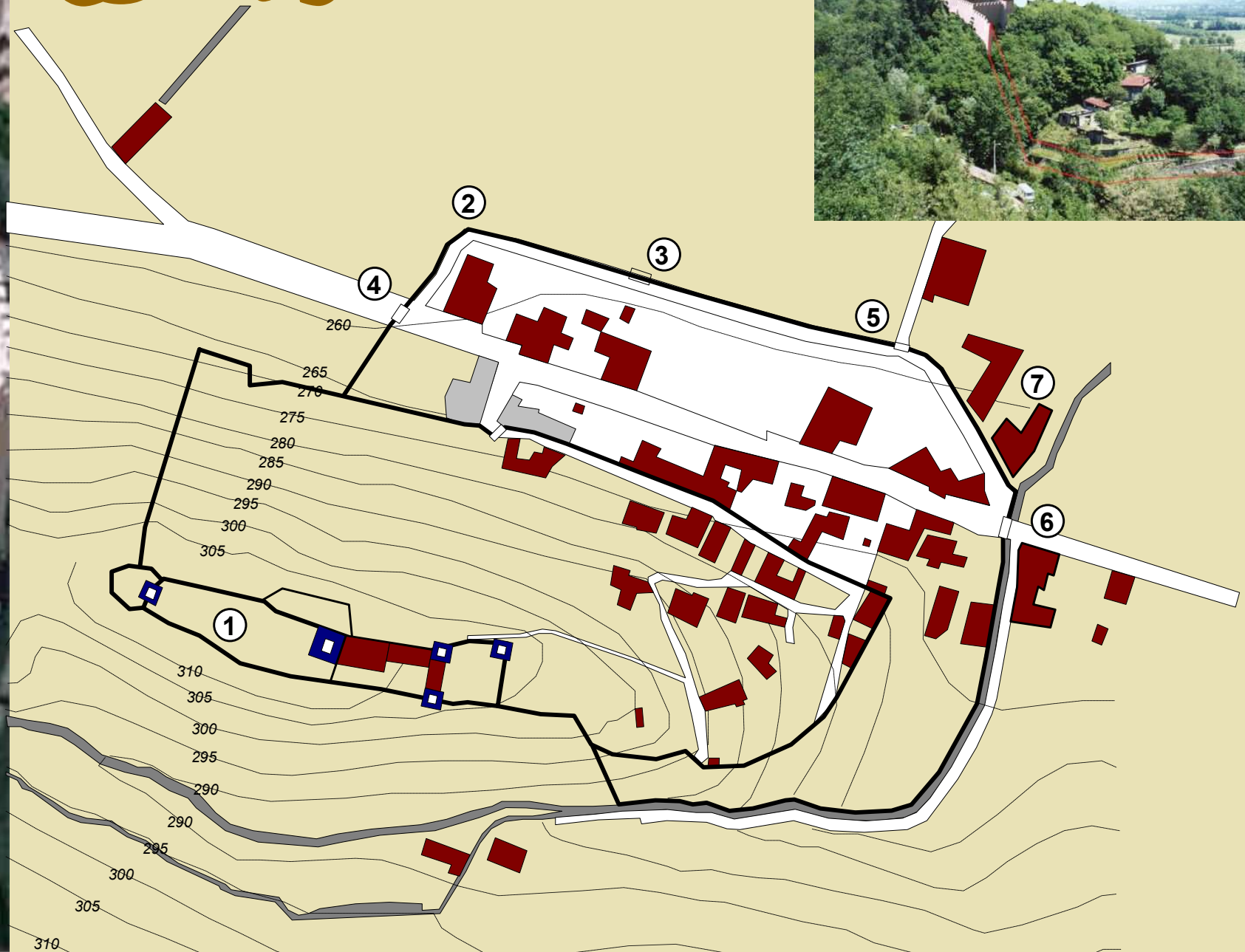
✦ Le bourg neuf

- ❖ Un mur d'enceinte percé d'une porte est construit à partir de 1313
- ❖ Financé par la perception d'un impôt appelé vingtain.



Porte du
bourg neuf

Même évolution à La Buissière





Vivre au Moyen-Âge

La Société Médiévale

- ✠ 3 ordres qui vivent en harmonie
- ✠ Une société qui repose sur le droit
 - ❖ Chartes de franchises (vers 1325)
- ✠ Une société qui repose sur l'argent
 - ❖ Entretien des châteaux
 - ❖ La guerre
 - ❖ Les Juifs et les Lombards



Les Nobles

✦ Très nombreux dans la vallée
(20% de la population)

- ❖ 9 à Montfort
- ❖ 14 à La Buissière
- ❖ 39 à Avalon
- ❖ 4 à Bellecombe

✦ Ils « vivent noblement »

- ❖ Ne travaillent pas la terre
- ❖ mais ne sont pas plus riches
que des bourgeois

✦ C'est parmi eux que se
recrutent les châtelains



Les Maisons-fortes

✘ Résidence des petits nobles

- ❖ La tour, symbole de statut social

✘ Les maisons-fortes sont édifiées

- ❖ Dans les bourgs
- ❖ Dans la campagne

✘ 8 maisons-fortes à La Buissière

- ❖ dont 3 dans le bourg



Les Maisons-fortes

- ✦ Souvent adossées aux murs d'enceinte du bourg
 - ❖ Renforcer la défense



Les Bourgeois

- ✦ Les bourgs fixent la population
- ✦ Certains deviennent marchands ou artisans
- ✦ Beaucoup sont annoblis après 1350
 - ❖ La Peste Noire
 - ❖ La Guerre de Cent Ans
 - ❖ Famille de Bayard



Les Maisons des Bourgs

✠ La plupart des maisons sont en torchis, à toit de chaume



✠ Quelques maisons de bourgeois ou commerçant sont en pierre, avec des toits de lauze

Les Paysans

- ✦ Tous les hommes sont « libres » depuis le XI^e siècle
 - ❖ La terre est vendue avec ses paysans
- ✦ Paiement de nombreux tributs, taxes et redevances
- ✦ Régime alimentaire:
 - ❖ Fromage, pain et viandes
 - ❖ 2 litres de vin par jour et par personne!



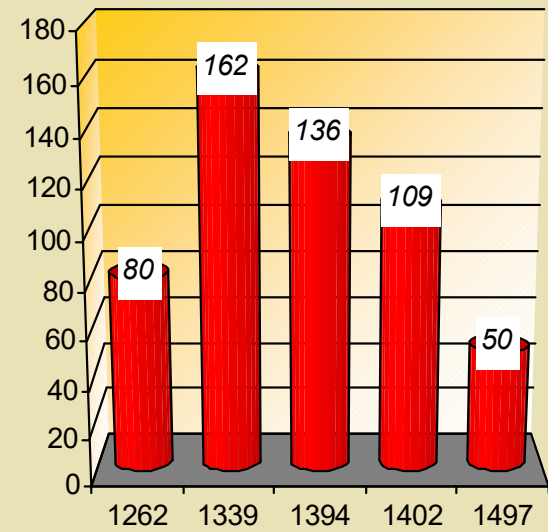
Le Clergé et la Vie Religieuse

- ✦ **Nombreuses propriétés foncières**
 - ❖ Granges de l'abbaye de Tamié
- ✦ **9 prieurés**
 - ❖ Barraux, Avalon, Bernin, Montbonnot, etc.
- ✦ **Abbaye des Ayes**
 - ❖ Fondée en 1141 par Marguerite, femme de Guigues IV
- ✦ **Eglises paroissiales**
- ✦ **Nombreuses chapelles**



La Démographie

- ✦ **Galopante jusqu'au milieu du XIVe siècle**
 - ❖ Bonnes récoltes
 - ❖ Familles nombreuses malgré une mortalité infantile très élevée (un sur deux n'atteint pas 12 ans)
 - ❖ La vallée est surpeuplée en 1347 (80 à 100 Hab/km²)
- ✦ **Coup d'arrêt avec la peste de 1348**
- ✦ **Il faudra 500 ans pour retrouver les niveaux de population du début du XIVe siècle**



Evolution du nombre de feux à La Buissière

L'Agriculture

✦ Les céréales

- ❖ froment et avoine
- ❖ Cultivées sur les côteaux

✦ Le chanvre

- ❖ Montbonnot et St Ismier

✦ Le bétail

- ❖ Nombreux moutons et brebis
- ❖ Bœufs de trait et de boucherie
- ❖ Dans les prairies inondables

✦ La vigne

- ❖ Depuis le XIe siècle
- ❖ Surtout de Grenoble à Lumbin



Le Commerce

✦ Les marchés et foires

- ❖ Goncelin, La Buissière et Montbonnot

✦ Les corporations de bouchers

- ❖ Monopole du commerce de la viande
- ❖ Interdiction de s'entendre à plus de deux
- ❖ Ne doivent vendre que de la viande saine, sans tromper l'acheteur sur son origine sous peine d'amende de 60 sous

✦ Les échanges

- ❖ Exportation de minerais de fer, de vin, de volaille
- ❖ Importation de tissus, de sel



L'Industrie

✦ Les artifices

- ❖ Construits le long des torrents
- ❖ Moulins à noix, à céréales
- ❖ Battoirs à chanvre
- ❖ Scies
- ❖ Martinets pour le minerai de fer

✦ Charbonnières dans les forêts



Conclusions

- ✦ Un monde plus civilisé
- ✦ Une société plus solidaire
- ✦ Mais un monde rural pauvre et replié sur lui-même





Pour de plus amples informations

✦ Site web de l'Atelier

- ❖ <http://www.atelierdesdauphins.com>

✦ Voir les maquettes

- ❖ La Buissière: à l'Atelier (à côté de la Mairie)
- ❖ Avalon: Salle des Fêtes de St Maximin
- ❖ Bellecombe: Mairie de Chapareillan
- ❖ Fort-Barraux: Mairie de Barraux

